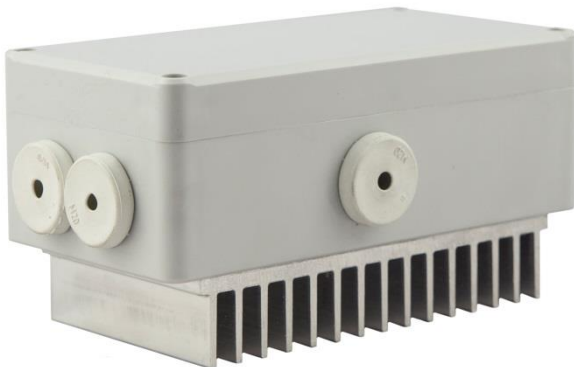


Jednofazowy tranzystorowy regulator obrotów TRANSRATE 3A

1. Dane techniczne

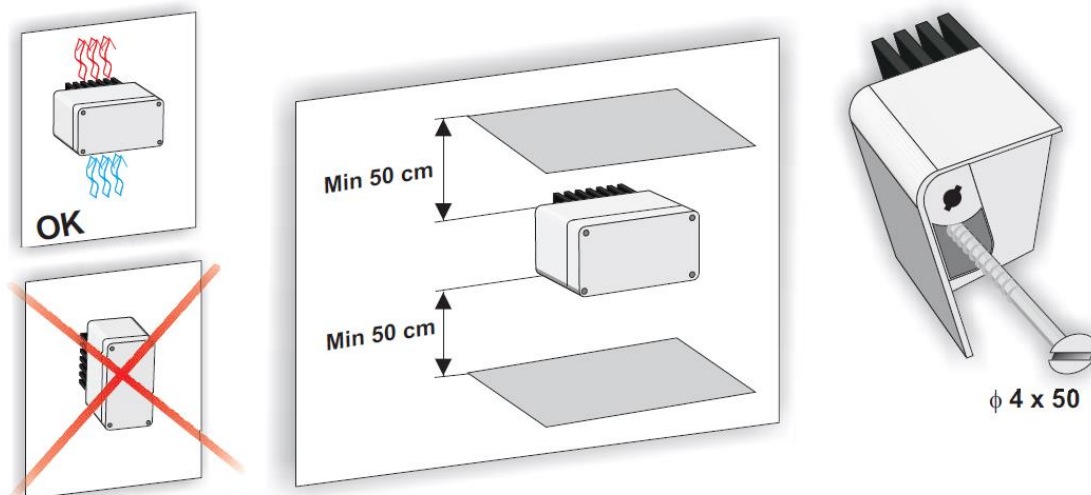


- Wymiary: 162 x 80 x 86 mm
- System: TN
- Napięcie zasilania: 1x230V / 50Hz +/- 10%
- Napięcie wyjściowe: 23-230 V / 50 Hz
- Maksymalny prąd obciążenia: 3A
- Stopień ochrony IP: 54
- Temperatura pracy: -20 +50 °C
- Temperatura przechowywania: -20..+70°C
- Dedykowany zadajnik (opcja)
- Funkcja Softstart
- Zewnętrzna nastawa prędkości 0..10V

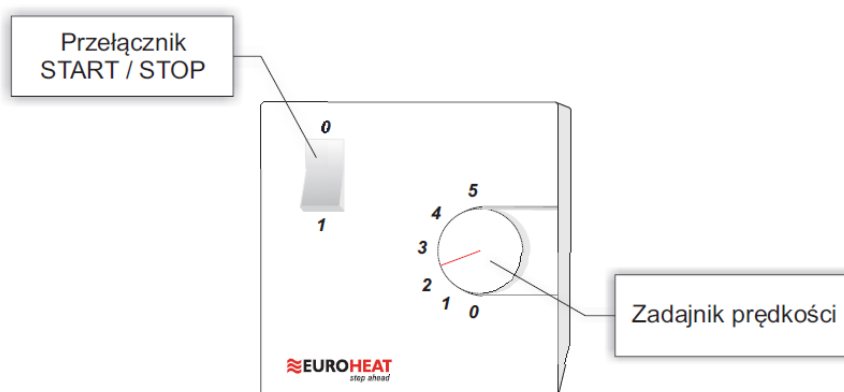
2. Regulacja

W regulatorze Transrate zastosowano regulację, która w efekcie daje efekt podobny do zmiany napięcia zasilającego. Reguluje on od na sztywno ustalonego poziomu (nie od zera). W praktyce dla różnych silników może to odpowiadać różnym obrotom od praktycznie zerowych do nawet prawie maksymalnych. Częstotliwość napięcia jest stała i się nie zmienia.

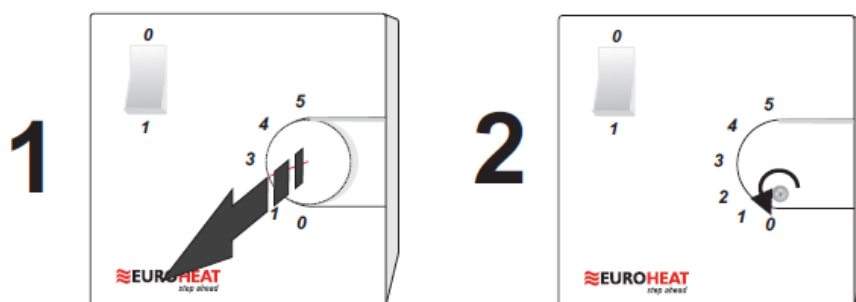
3. Instrukcja montażu



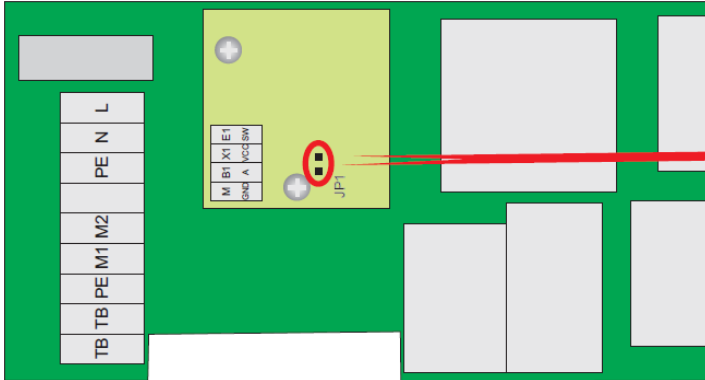
4. Funkcje zadajnika SCR10



5. Zdejmowanie pokrywy



6. Wybór rodzaju sterowania



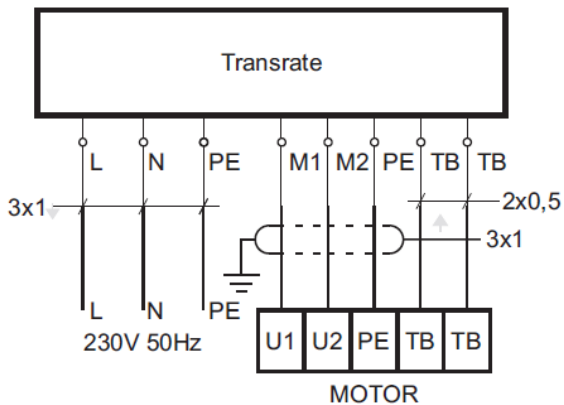
Sterowanie 0-10V



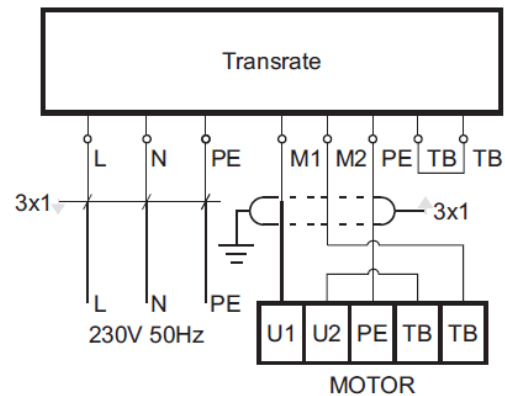
Sterowanie panelem SCR10

7. Schemat połączenia zasilania i silnika

Sterowanie z wewnętrzną obsługą zabezpieczenia termicznego silnika



Sterowanie z zewnętrzną obsługą zabezpieczenia termicznego silnika



Podłączenia regulatora może dokonywać wyłącznie wykwalifikowany personel

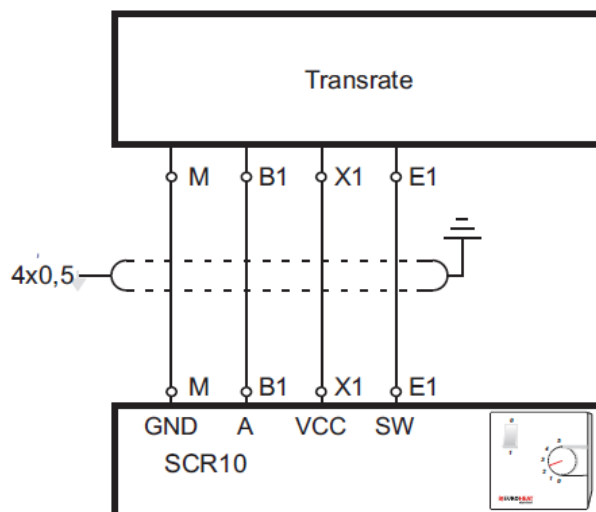


Niepodłączenie przewodu PE grozi porażeniem

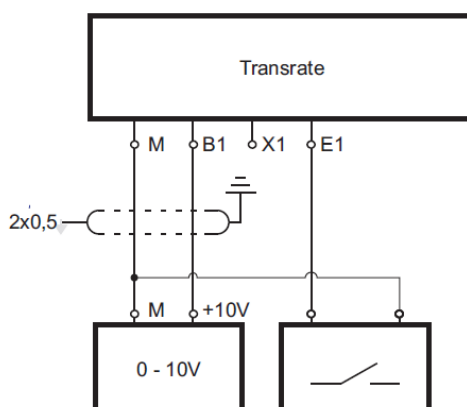


Przewody sterownicze powinny być prowadzone z dala od przewodów roboczych

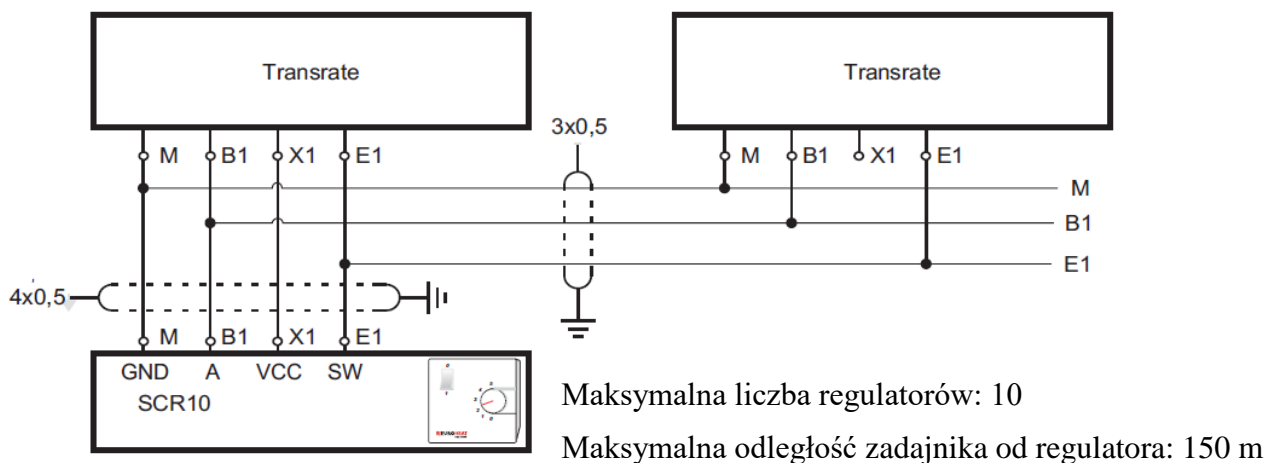
8. Schemat połączenia zadajnika



9. Schemat podłączenia sterowania 0-10V



10. Schemat podłączenia zadajnika do kilku regulatorów



11. Schemat podłączenia sterowania 0-10V do kilku regulatorów

