

# Tyrystorowy regulator obrotów TRIACRATE

## 1. Dane techniczne

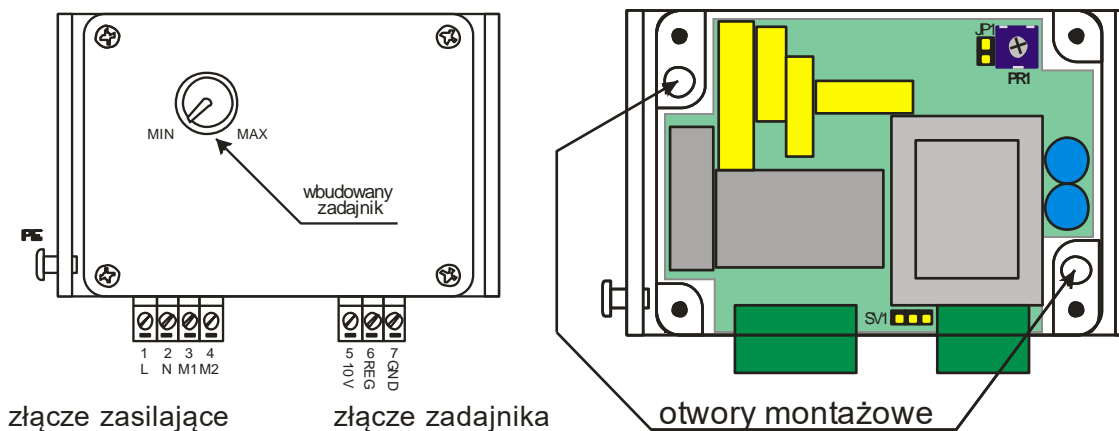


- Wymiary: 100 x 80 x 45 mm
- System: TN
- Napięcie zasilania: 1x230V / 50Hz +/- 10%
- Maksymalny prąd obciążenia: 10A
- Sterowanie 0 – 10 V lub zadajnikiem
- Stopień ochrony IP: 20
- Temperatura pracy: -20 +50 °C
- Temperatura przechowywania: -20..+70°C
- Funkcja Softstart
- Regulowany kąt początkowy
- Wbudowany zadajnik (opcja)
- Dedykowany zadajnik (opcja)

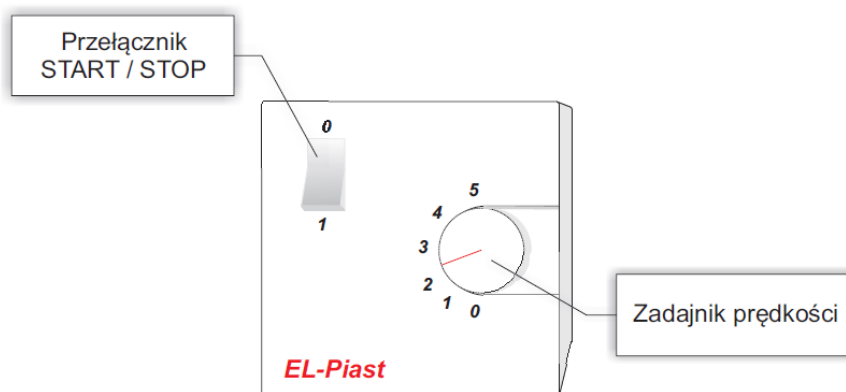
## 2. Regulacja

W regulatorze Triacrate stosowana jest regulacja fazowa. Reguluje on w zakresie od minimum do 100%. Minimum jest ustawiane potencjometrem wbudowanym w urządzeniu. Częstotliwość napięcia jest stała i się nie zmienia.

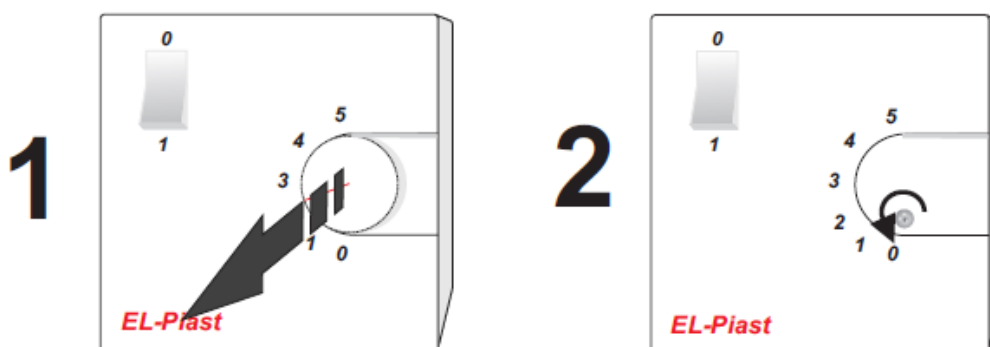
### 3. Opis elementów i montaż



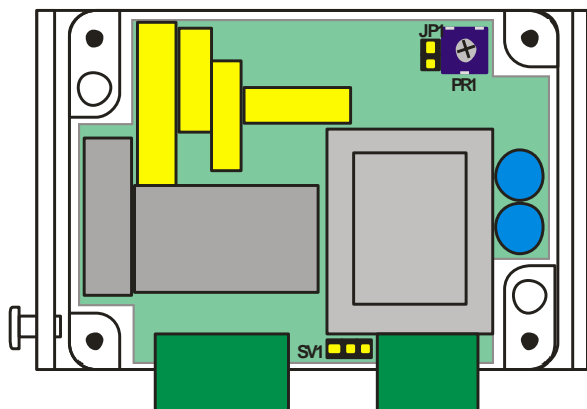
### 4. Funkcje zadajnika



### 5. Zdejmowanie pokrywy



## 6. Wybór rodzaju sterowania



JP1  
zwrta – sterowanie zewnętrznym zadajnikiem  
rozwrta – sterowanie 0-10V lub wbudowanym  
zadajnikiem

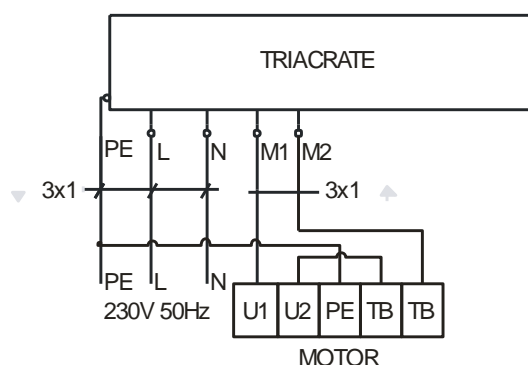
PR1  
Regulacja kąta początkowego

SV1  
Złącze wbudowanego zadajnika

**!!!UWAGA!!!**  
Zadajnik wbudowany nie może współpracować  
razem z innymi rodzajami sterowania.

## 7. Schemat połączenia zasilania i silnika

Sterowanie z zewnętrzną obsługą  
zabezpieczenia termicznego silnika



Aby zachować poziom zakłóceń zgodny z normami  
CE, przewody pomiędzy regulatorem (TRIACRATE)  
a silnikiem nie powinny przekraczać 10 m.



Podłączenia regulatora może  
dokonywać wyłącznie  
wykwalifikowany personel

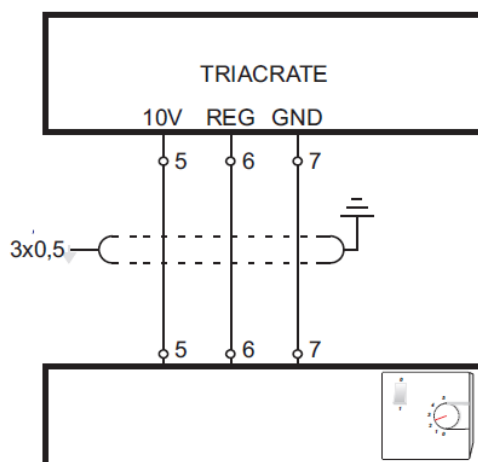


Niepodłączenie  
przewodu PE  
grozi porażeniem

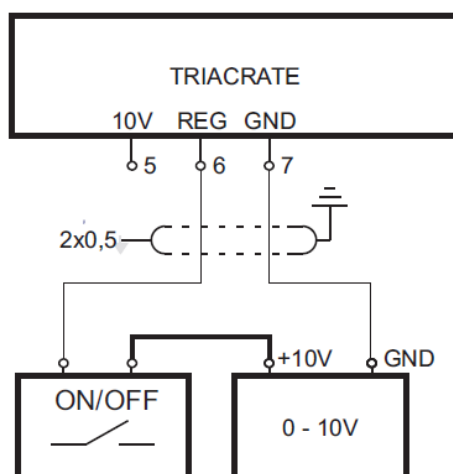


Przewody sterownicze  
powinny być prowadzone z  
daleka od przewodów roboczych

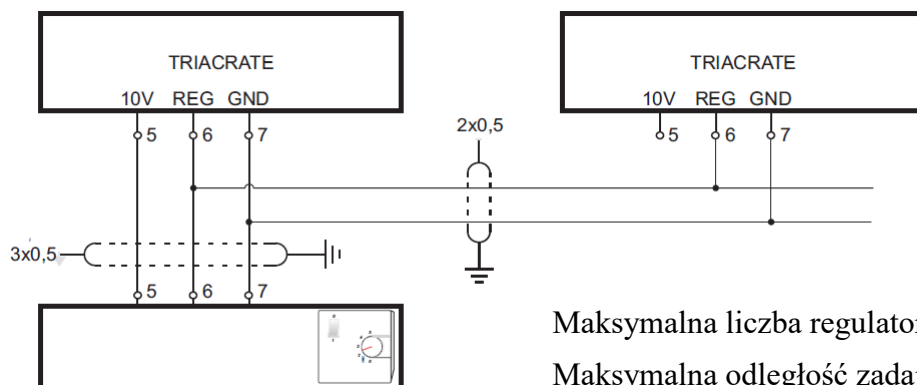
## 8. Schemat połączenia zadajnika



## 9. Schemat podłączenia sterowania 0-10V



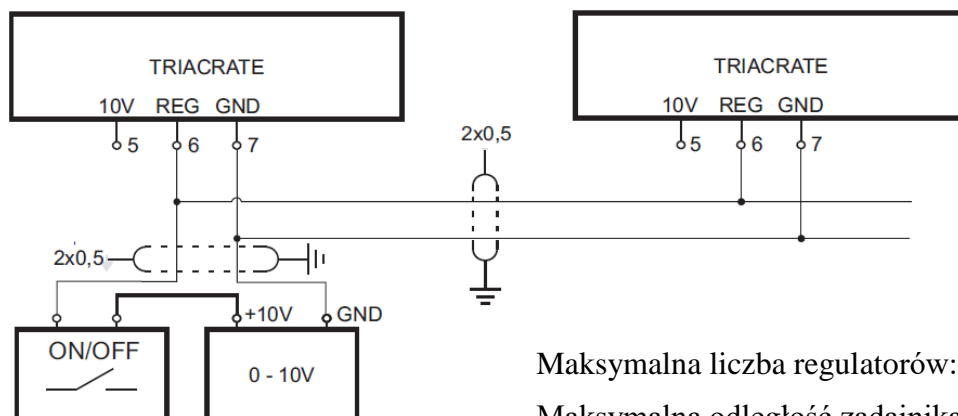
## 10. Schemat podłączenia zadajnika do kilku regulatorów



Maksymalna liczba regulatorów: 10

Maksymalna odległość zadajnika od regulatora: 150 m

## 11. Schemat podłączenia sterowania 0-10V do kilku regulatorów



Maksymalna liczba regulatorów: 10

Maksymalna odległość zadajnika od regulatora: 150 m